



INVESTICE DO ROZVOJE VZDĚLÁVÁNÍ

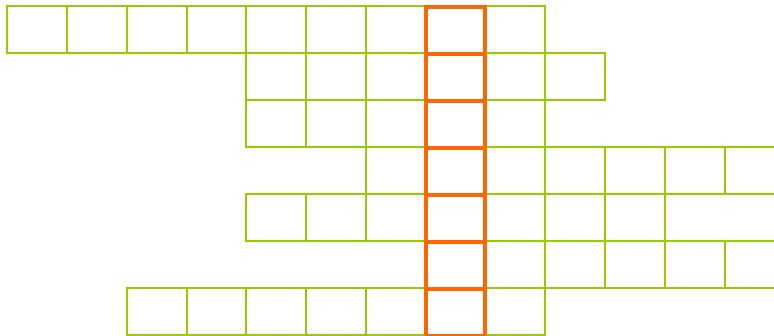
| | |
|---|---|
|  | <p>ŠKOLA TYPU RODINNÉHO VZDĚLÁVÁNÍ Základní škola a Mateřská škola Tochovice Tochovice 76 262 81 Tochovice IČO: 71 00 72 02 E-mail: zstochovice@atlas.cz, zsmstochovice@seznam.cz Tel.: 318 682 754 www.zstochovice.cz</p> |
|---|---|

| | |
|--------------------------------|---|
| | VY_52_INOVACE_PR2.57.26 |
| Jméno autora | Mgr. Zdeňka Zikmundová |
| Datum ověření | 23. 5. 2012 |
| Ročník | 2. |
| Vzdělávací oblast | Člověk a jeho svět |
| Předmět | Prvouka |
| Tematický okruh | Rozmanitosti přírody – luční živočichové |
| Klíčová slova | Kobylka, motýl, včela, čmelák, cvrček, hlemýžď, housenka, užovka |
| Anotace | Pracovní list bude použit k samostatné práci žáků po předcházejícím výkladu učitele, práci s encyklopediemi a obrazovým materiálem. Vhodné je také zařazení vycházky na louku. List navazuje na dosud získané znalosti o naší přírodě. Použitý materiál: http://www.i.creative.cz |
| Druh učebního materiálu | Pracovní list |

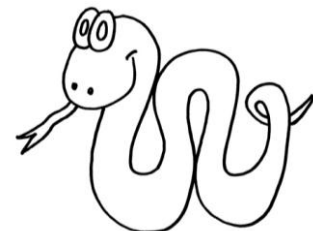
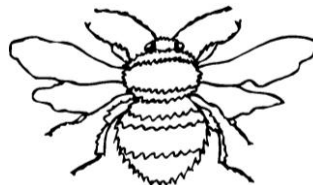
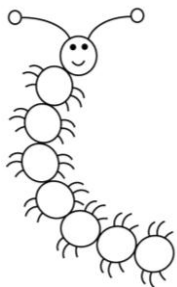
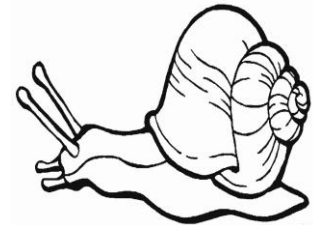
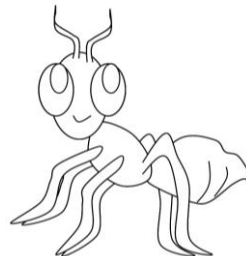
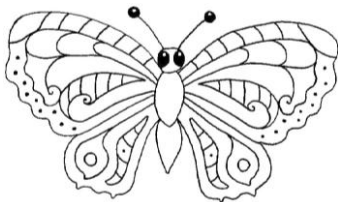
Rozmanitosti přírody – luční živočichové

Po vyluštění křížovky zjistíš, kde žijí tito živočichové. Pojmenuj je a vybarvi:

- | |
|----|
| 1. |
| 2. |
| 3. |
| 4. |
| 5. |
| 6. |
| 7. |



1. Bílá luční květina
2. Návnada na ryby
3. Žije v úlech
4. Zelený luční hmyz
5. Slunéčko sedmítečné
6. Má křídla na cvrkání
7. Škodlivý zelný motýl



Pracovní list č. 26 – prvouka 2. ročník – řešení

Rozmanitosti přírody – luční živočichové

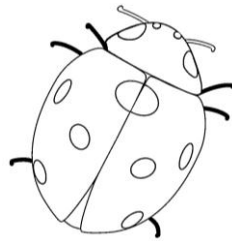
Po vylúštení křížovky zjistíš, kde žijí tito živočichové. Pojmenuj je a vybarvi:

| | | | | | | | | | | | | | | | | | | |
|----|---|---|---|---|---|---|---|---|---|---|---|---|---|--|--|--|--|--|
| 1. | K | O | P | R | E | T | I | N | A | | | | | | | | | |
| 2. | | | | | Ž | Í | Ž | A | L | A | | | | | | | | |
| 3. | | | | | V | Č | E | L | A | | | | | | | | | |
| 4. | | | | | | | K | O | B | Y | L | K | A | | | | | |
| 5. | | | | | B | E | R | U | Š | K | A | | | | | | | |
| 6. | | | | | | | | C | V | R | Č | E | K | | | | | |
| 7. | B | Ě | L | Á | S | E | K | | | | | | | | | | | |

1. Bílá luční květina
2. Návnada na ryby
3. Žije v úlech
4. Zelený luční hmyz
5. Slunéčko sedmitečné
6. Má křídla na cvrkání
7. Škodlivý zelný motýl



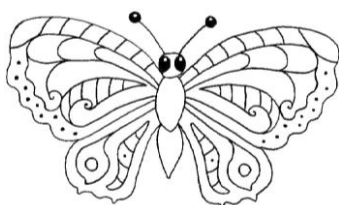
čmelák



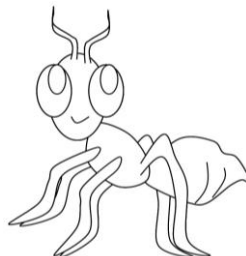
slunéčko sedmitečné



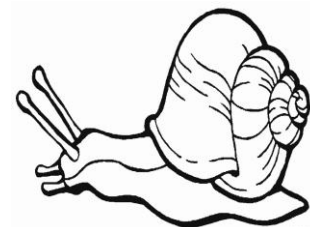
kobylka



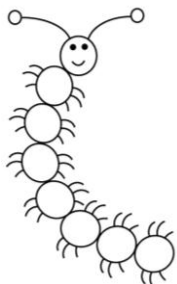
motýl



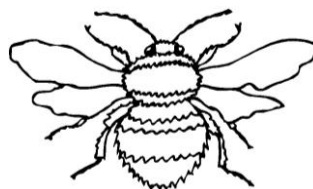
cvrček



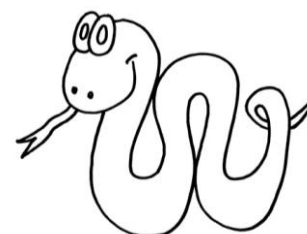
hlemýžď



housenka



včela



užovka